

Vers un Living Lab e-Santé en Picardie

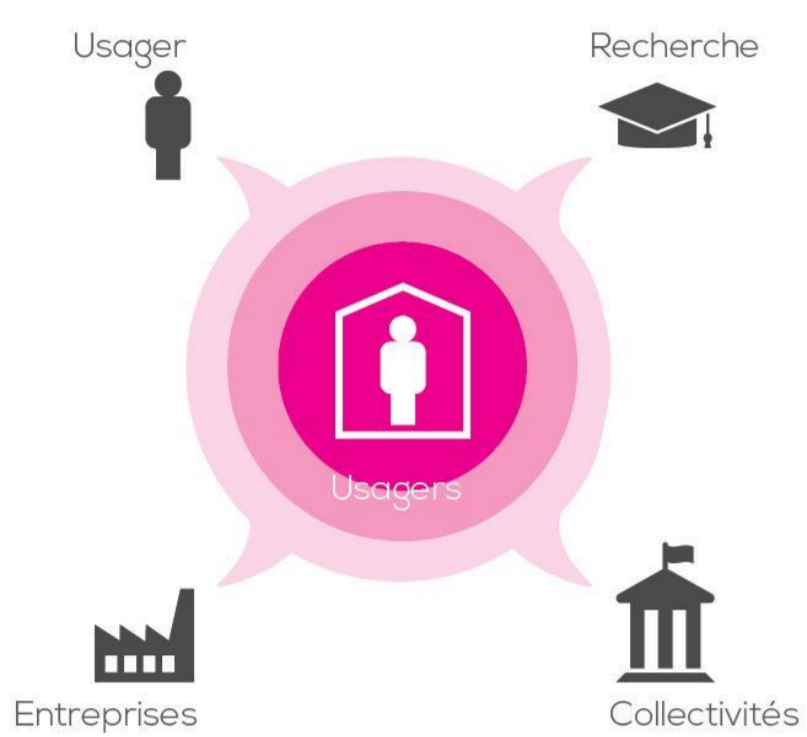
Justine DELOFFRE
Génie Biologique
Filière Biomédicale (BM)

Contexte et définition du projet

→ Projet initié fin 2013 lors du lancement du Forum national LLSA

→ Un Living Lab est :

- Un **concept**, une **méthodologie projet**
- Qui repose sur un **processus de cocréation** avec les utilisateurs finaux ET
- Avec un ensemble de **partenaires** apportant leurs compétences/expertises.

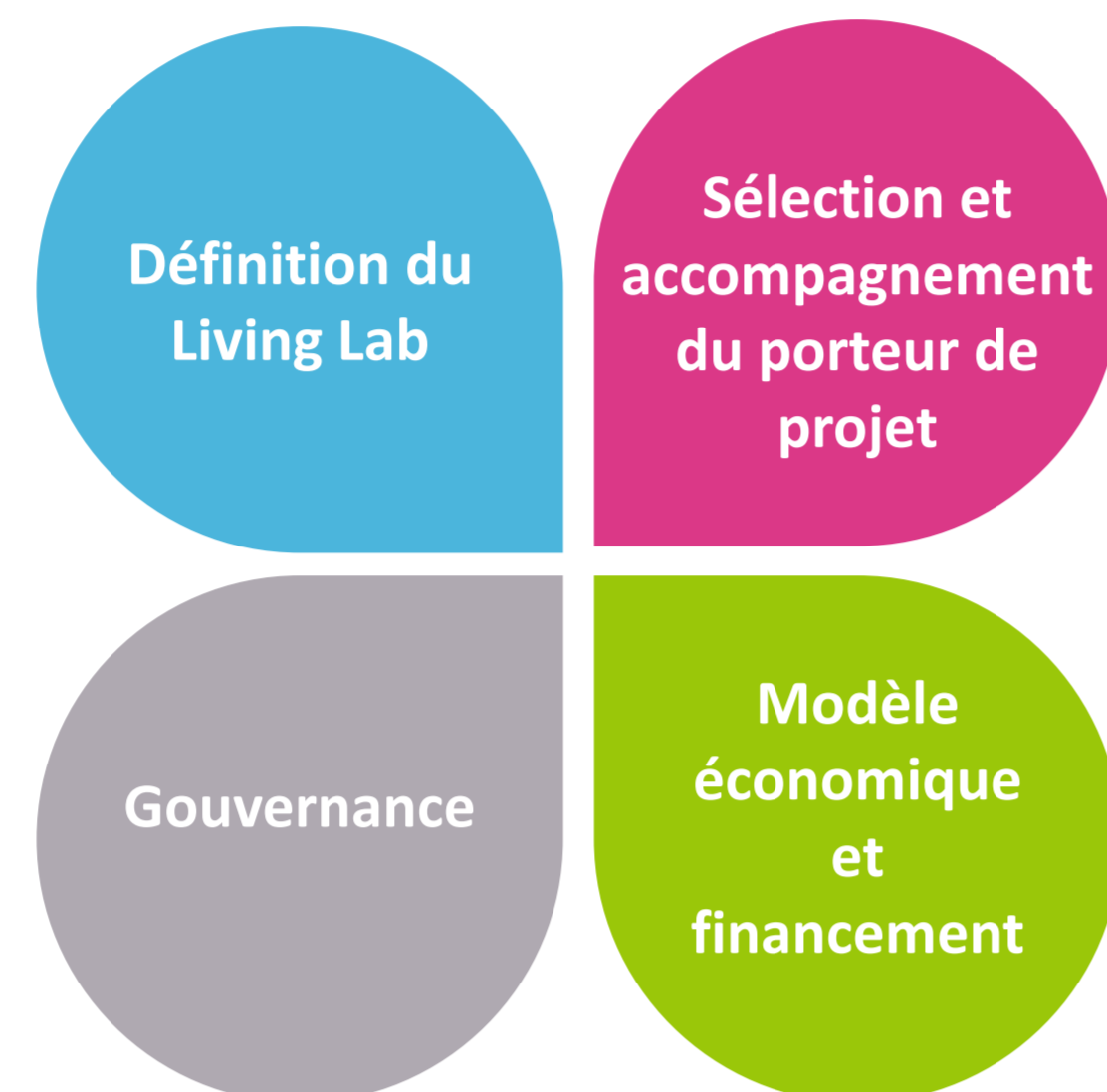


→ **Objectifs** d'un Living Lab :

- **Co-construire** et **tester** « **grandeur nature** » des services, des outils ou des nouveaux usages

Méthodologie projet

→ **Etat des lieux** et recherches bibliographiques et autour de la méthodologie Living Lab = Identification de **4 chantiers prioritaires** :



→ Mise en place d'ateliers de **co-conception** du Living Lab e-Santé avec l'ensemble des partenaires = Structuration d'une première organisation du Living Lab

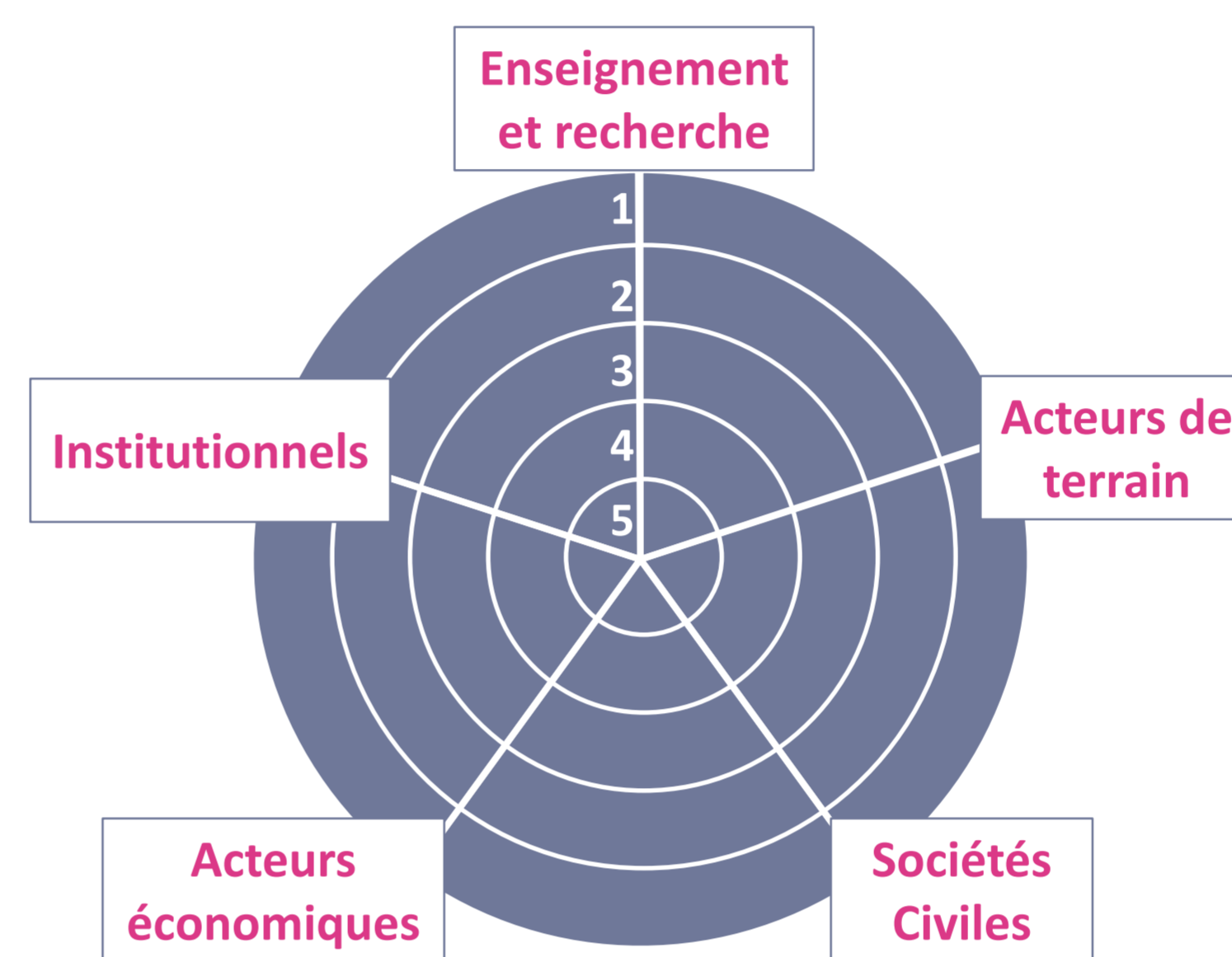
Organisation du Living Lab

→ Un Living Lab porté par le GCS e-Santé Picardie

→ Respect des 3 grands principes du Living Lab :

- **Co-construction**
- **Mutualisation**
- **Amélioration continue**

→ De nombreux partenaires définis en **différentes catégories** et **niveaux d'implication** (de la simple adhésion au Living Lab à la participation dans les instances de gouvernance) :



→ Définition d'un **Business Model Canvas**

Perspectives du projet

→ Attente de la réponse du jury de l'**AMI Innovation Sociale** suite à la rédaction et au dépôt d'un dossier de candidature au mois de Juin 2015 pour **labellisation et financement**

→ Lancement de **5 nouveaux chantiers** :

- Stratégie de développement du partenariat
- Plan de communication
- Rôles et responsabilités des acteurs du Living Lab
- Accompagnement des projets et porteurs de projets
- Rédaction de la charte du Living Lab e-Santé Picardie

→ **Démarrage officiel** du Living Lab prévu fin 2015 – Début 2016

Co-construction d'un Living Lab e-Santé en Picardie

L'accompagnement des porteurs de projets en e-Santé dans une méthodologie ouverte et innovante

Un enrichissement mutuel des deux projets

Projet de conception d'un dispositif de coordination des acteurs du maintien à domicile

Un dispositif innovant répondant au besoin de coordination lié à une volonté de favoriser le maintien à domicile

Contexte et définition du projet

Besoin exprimé fin 2013 par l'**ADSMHAD80**

Réflexion autour de l'**enjeu de coordination** basée sur un dispositif novateur

Projet de dispositif de coordination

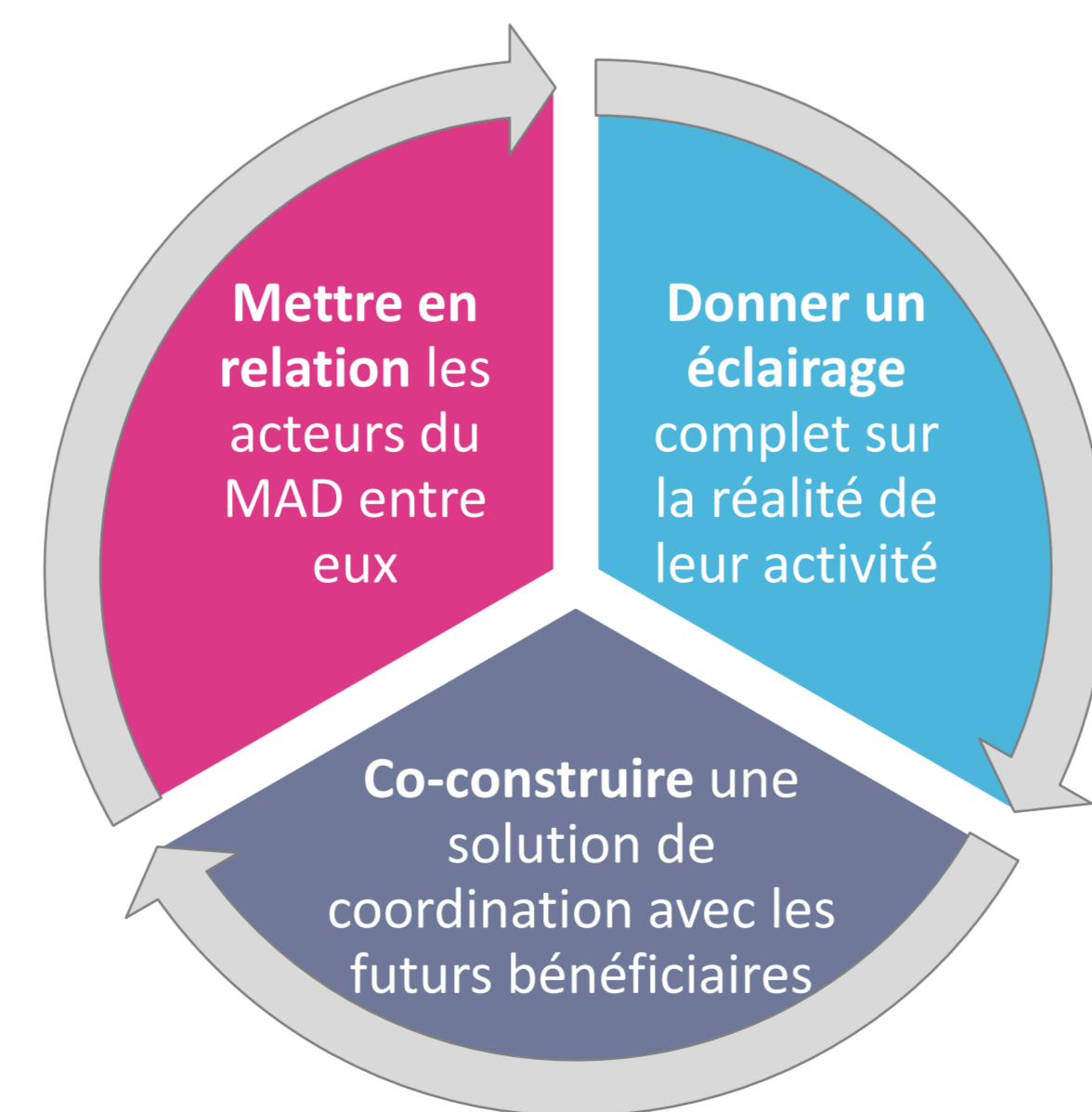
Objectifs du projet :

- Permettre aux acteurs du maintien à domicile d'**accéder à des informations** dont ils ne disposent pas à ce jour
- Développer un **dispositif transversal**
- **Améliorer la prise en charge** du patient à son domicile

Méthodologie projet

→ Mise en place d'une méthodologie de recueil des besoins :

Objectifs de ce recueil :



→ **Recueil des besoins** réalisé auprès des utilisateurs finaux :

- Aides-soignants
- Aides à domicile
- Aide-ménagères
- Aidants familiaux
- Infirmiers
- Médecins
- Etc...

Recueil des besoins

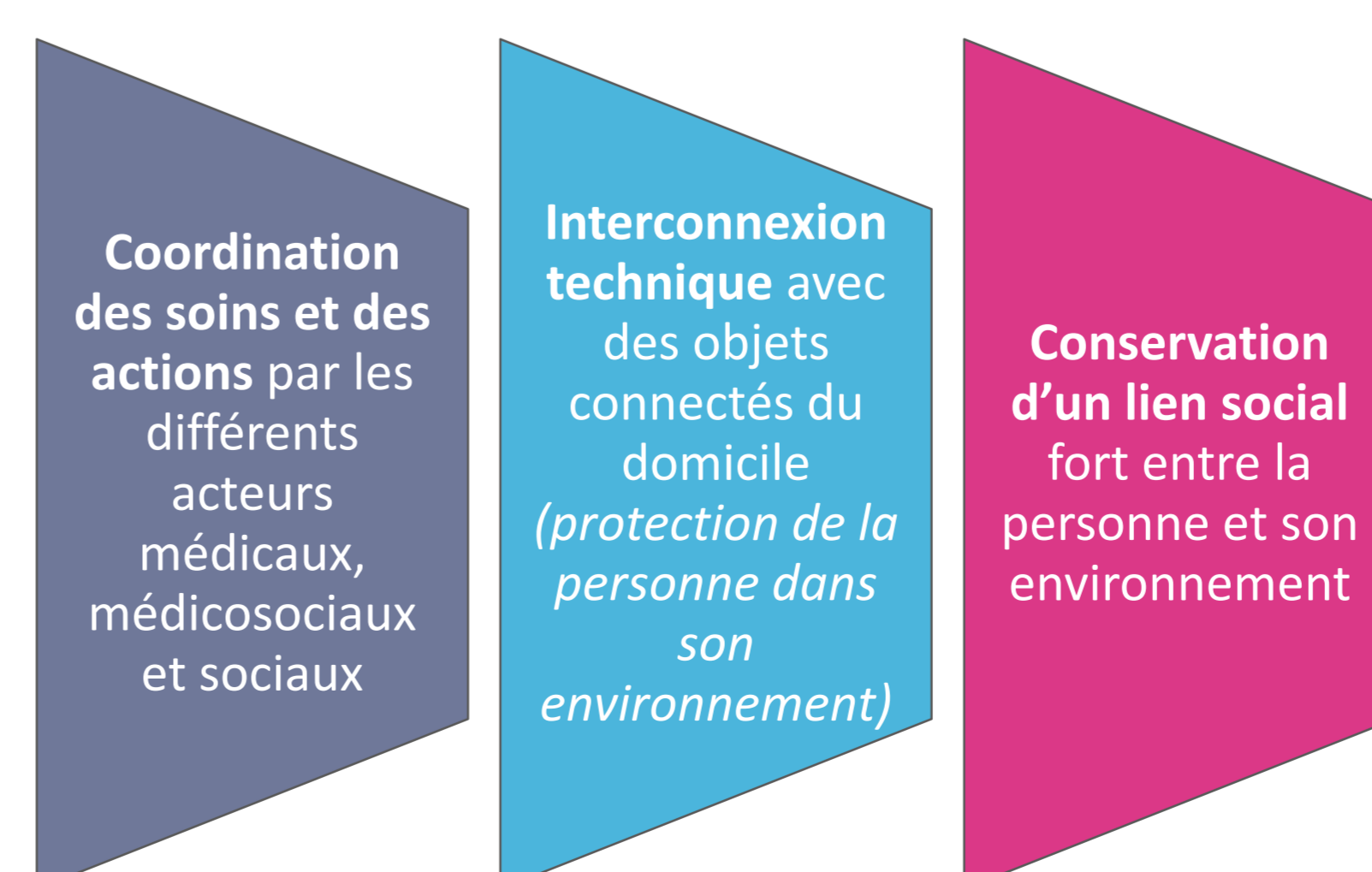
→ Organisation et création du support de présentation des **ateliers de recensement des besoins**

→ Création et mise à disposition d'un **formulaire de recueil des besoins en ligne** (pour les acteurs ne pouvant pas se déplacer aux ateliers)

→ Analyse du recueil des besoins :

- **Intérêt** des acteurs du maintien à domicile pour ce projet
- De nombreuses **suggestions de fonctionnalités** à ajouter au dispositif

→ Identification de 3 axes :



Perspectives du projet

→ Attente de la réponse du jury de l'**AMI Innovation Sociale** suite à la rédaction et au dépôt d'un dossier de candidature au mois de Juillet 2015 pour **labellisation et financement**

→ Perspectives et suite du projet :

- Phase d'éligibilité du projet à l'AMI Innovation Sociale
- Phase d'intégration du projet au Living Lab
- Phase de conception
- Phase d'expérimentation